

Zamrożony staw barkowy

(zespół bolesnego barku, zespół

Duplaya)

– **terapia** –

doświadczenia własne

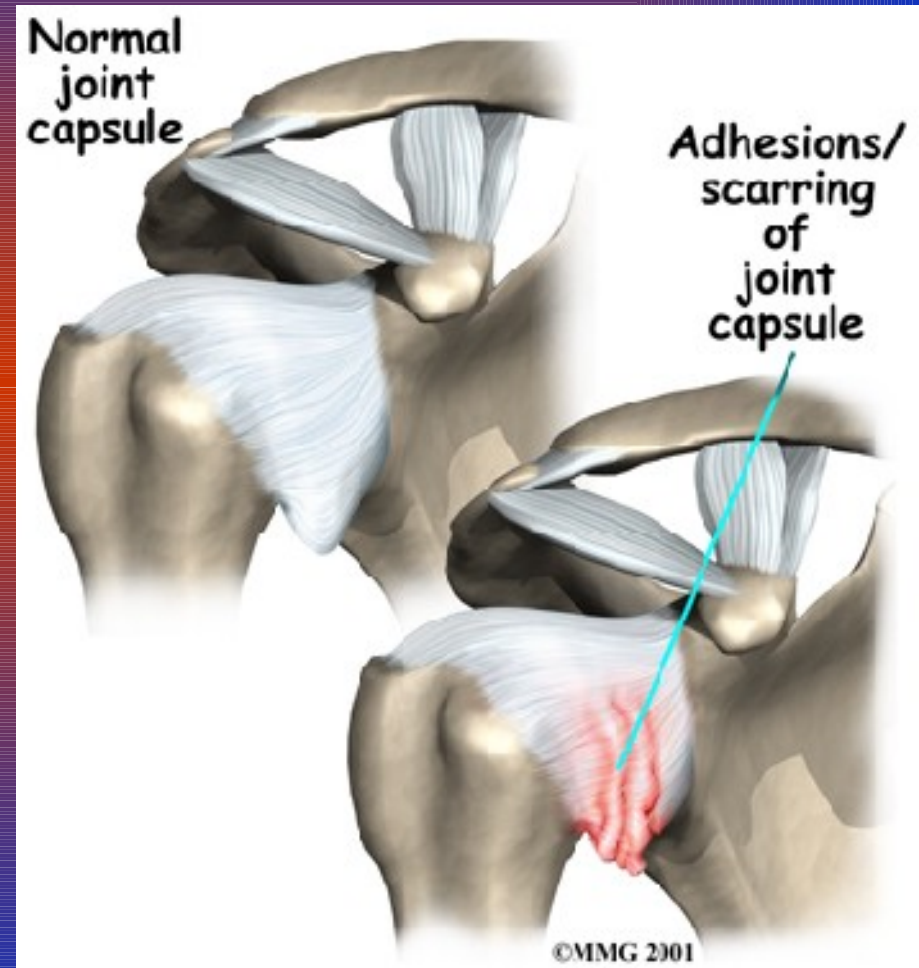
Henryk Dyczek

2008

Definicja

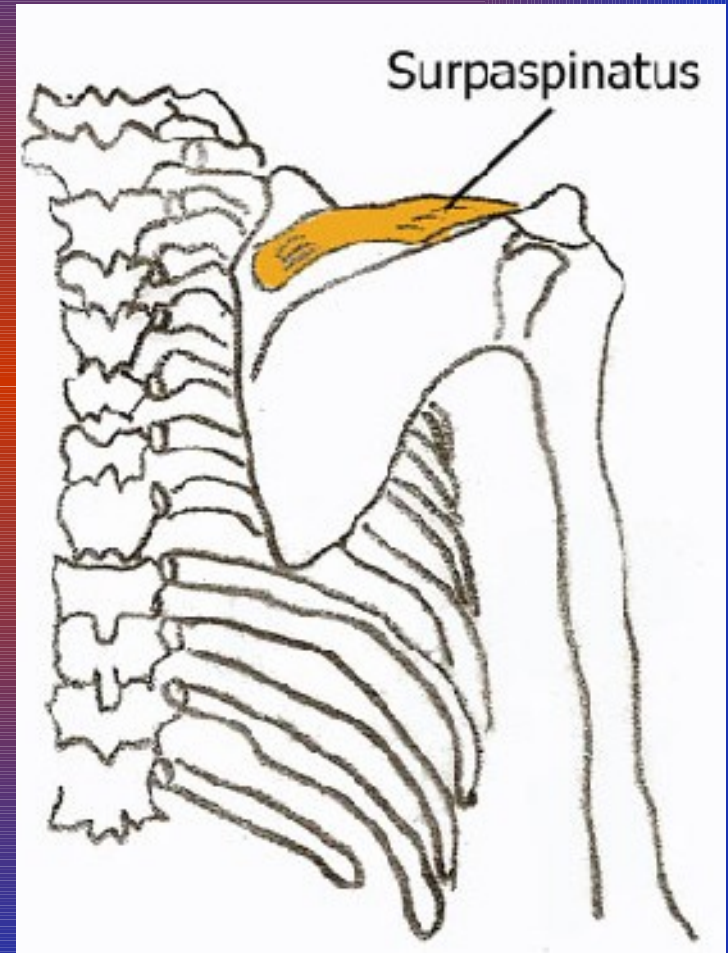
Zespół bolesnego barku (ZBB) określa zmiany zwyrodnieniowe dotyczące przestrzeni podbarkowej.

ZBB jest efektem przedwczesnego zużycia tkanek miękkich okolicy barku.



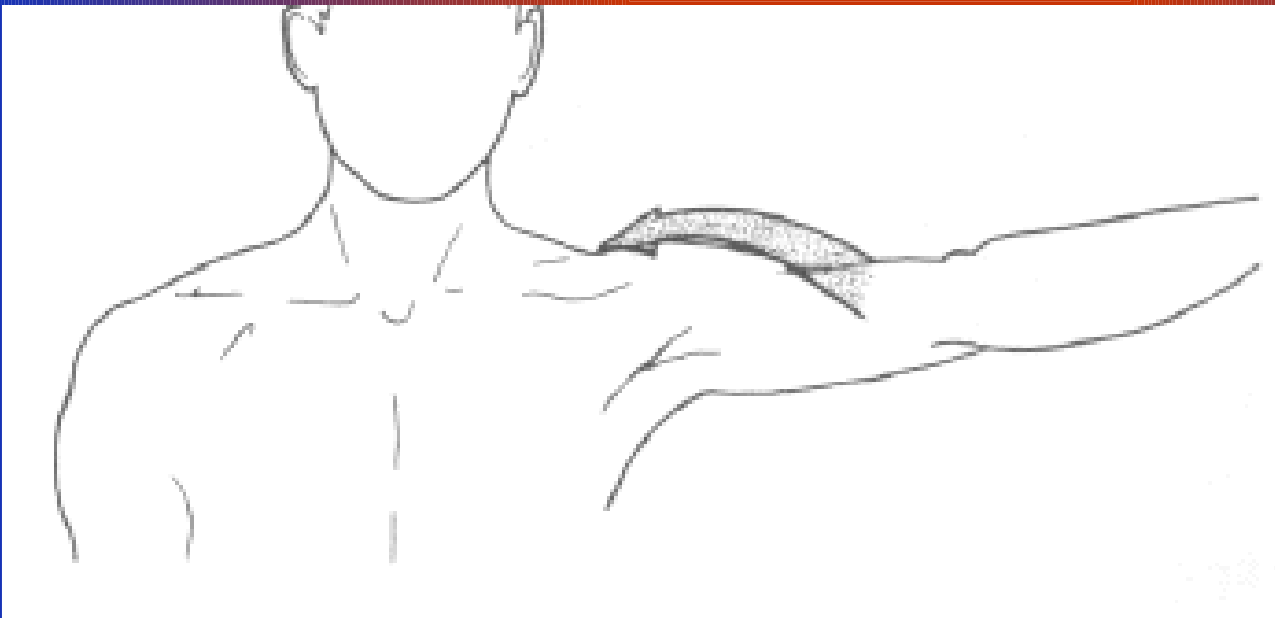
Konsekwencje - 1

Najczęściej dolegliwości spowodowane są częściowym lub całkowitym uszkodzeniem ścięgna mięśnia nadgrzebieniowego (łączy górną część łopatki z bliższym końcem kości ramiennej).



Konsekwencje -2

W wyniku tego dochodzi do ograniczenia ruchów w stawie ramiennym, zwłaszcza odwodzenia (unoszenia kończyny w płaszczyźnie ciała) i rotacji.



Przyczyny

Zespół bolesnego barku może być wynikiem:

- miejscowych chorób zwyrodnieniowych,
- urazów barku (złamania głowy kości ramiennej, łopatki, obojczyka, zwichnięcia stawu barkowego, przerwanie pierścienia rotatorów, urazy pochewek maziowych, naczyń, nerwów),
- przykurczu tkanek miękkich (np. po oparzeniach lub usunięciu sutka),
- zmian zapalnych, kolagenoz, chorób układu nerwowego, serca, płuc, chorób związanych z wiekiem, nowotworów.

Odmiany

Istnieje kilka postaci zespołu bolesnego barku. Wyróżnia się je ze względu na sposób powstawania:

- przerwanie pierścienia mięśni rotatorów,
- odkładanie złogów wapniowych w ścięgnach mięśni odpowiedzialnych za ruch w stawie barkowym,
- zapalenie kaletki podbarkowej (struktura odpowiadająca za zmniejszenie tarcia),
- zapalenie pochewki maziowej,
- przerwanie ścięgna,
- bark zamrożony

Objawy - 1

Głównym objawem jest ból stawu barkowego.

Czasami towarzyszy mu obrzęk.

Napięcie mięśnia nadgrzebieniowego jest zwiększone.

Nie ma zaburzeń czucia i odruchów.

Powyższe objawy są charakterystyczne dla wszystkich postaci zespołu bolesnego barku.

Objawy - 2

Natomiast do cech, którymi poszczególne odmiany się różnią należą:

- rozerwanie pierścienia rotatorów: niemożność uniesienia przez chorego kończyny powyżej kąta 60 stopni
- odkładanie się soli wapnia:
 - epizody nagłego, silnego, kłującego bólu
 - bóle występujące w nocy
 - ból uniemożliwia zaśnieć.
 - niemożność wykonania chorą kończyną podstawowych czynności
np. czesania
- zapalenie kaletki podbarkowej: · wysięk
- nawrotowe bóle
- zapalenie pochewki maziowej: silny ból.

Efekt końcowy

Ostatecznie kończyna przyjmuje następującą pozycję:

- * **ramię opuszczone,**
- * **zrotowane do wewnątrz,**
- * **zgięte w stawie łokciowym,**
ręka na klatce piersiowej.

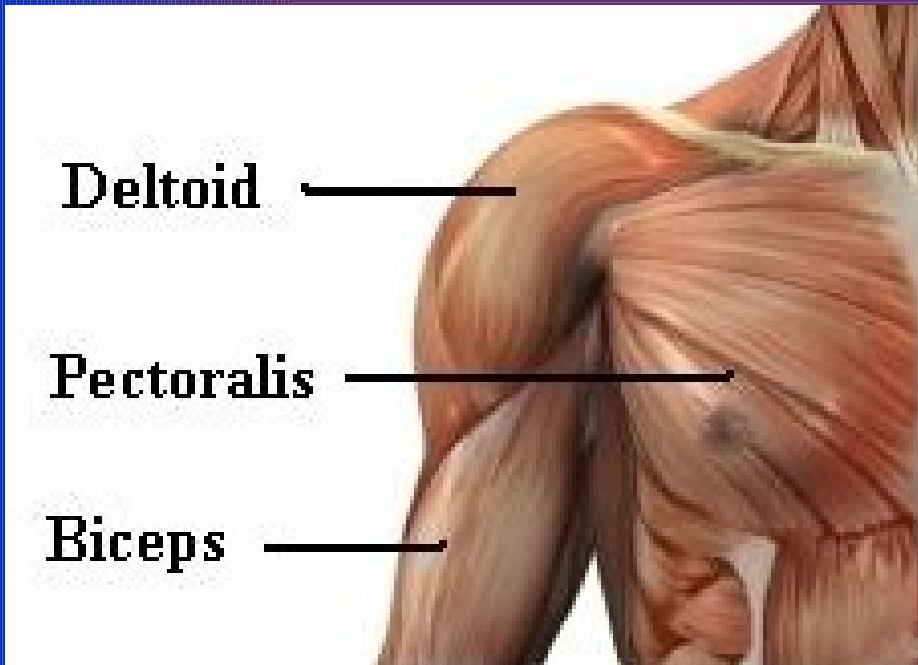
Przyczyna choroby

Główną przyczyną utrzymywania się choroby jest upośledzone ukrwienie tkanki, w której pojawiły się zmiany patologiczne. Wynikiem takiego stanu będzie nagromadzenie się w tejże tkance produktów metabolizmu komórek. Są to różne związki, niektóre toksyczne.

Interesuje nas stan końcowy.



Powierzchniowe mięśnie stawu barkowego



**Przyklejamy plastry
KINOTAKARA
na bolesne rejony mięśni
związanych ze stawem
barkowym**





BEFORE



AFTER

Skład plastru KINOTAKARA

- **Turmalin**
- **Chitosan**
- **Ocet drzewny**
- **Proszek Perłowy**
- **Czysta Krzemionka**
- **Dekstryna**
- **Kwas glikolowy**

Turmalin



Naturalny minerał (z grupy krzemianów) odkryty w Brazylii charakteryzujący się dużą zawartością jonów i emitujący promieniowanie podczerwone. Wpływa na poprawę krążenia.

Nazwa pochodzi od syngaleskiego *turmali* określającego zdolność do przyciągania, po podgrzaniu, popiołu z ognia.

Chitosan



Otrzymywany jest z muszli kraba znalezionej u wybrzeży Hokkaido. Zawiera skroplone rozpuszczalne cząsteczki, które w sposób charakterystyczny wpływają na utrzymanie ciepła i odmładzanie organizmu.

Ocet drzewny

Otrzymywany z żywicznej substancji drzew: buk, sakura i dąb. Doskonały jako środek leczniczy na rany i odżywianie organizmu.



Proszek Perłowy



W formie
wulkanicznego szkła.
Wpływa na
utrzymanie
równowagi
energetycznej
organizmu i poprawia
zdolność
energetyczną
organizmu.

Czysta Krzemionka



Wysokiej jakości krzemionka pozyskiwana z gąbki *siliceus*, ma dobry i istotny wpływ na usuwanie wolnych rodników z układu krążenia.



Dekstryna



Rozpuszczalny węglowodan, który przyśpiesza wymianę wody w organizmie i przyśpiesza wchłanianie innych składników.

Kwas glikolowy



Otrzymywany z trzciny cukrowej.
Zależnie od stężenia używa się go do:

- **Usuwanie przebarwień : (piegi, ostuda (melasma), plamy soczewicowate, przebarwienia pozapalne)**
- **Przyspieszenie odnowy komórkowej.**
- **Redukcja drobnych i głębszych zmarszczek - efekt odmłodzenia**
- **Splycenie blizn.**
- **Zapobieganie starzeniu się skóry.**
- **Zmiękczenie i wygładzenie skóry.**
- **Nawilżenie skóry.**
- **Poprawa barwy i faktury skóry.**
- **Trądzik grudkowo-krostkowy, zaskórniki.**
- **Suchość skóry w przebiegu zmian chorobowych**

Leczenie tradycyjne

nieoperacyjne:

- stosowanie miejscowych (maści, kremy, żele, wstrzyknięcia dostawowe) i ogólnych leków steroidowych, niesterydowych leków przeciwzapalnych oraz leków przeciwbólowych,
- ćwiczenie w sposób, który przedstawi lekarz,
- fizykoterapia:
 - leczenie ciepłem w okresie przewlekłym
 - zimnem w ostrym

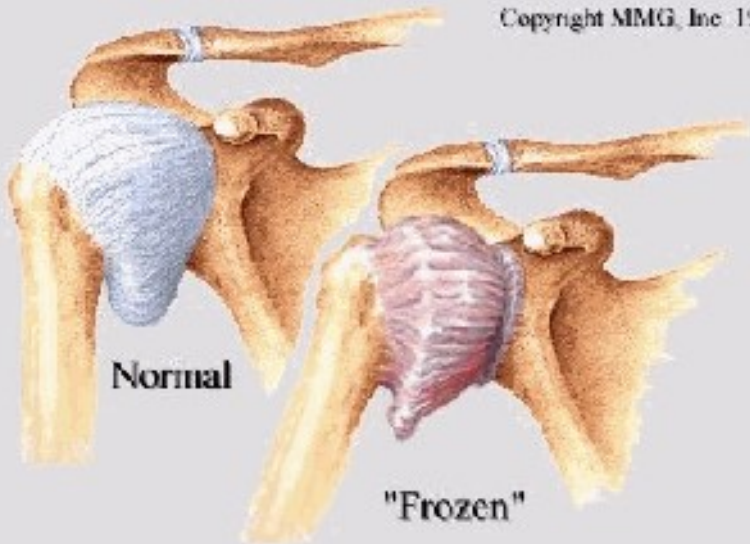
operacyjne:

- leczenie chirurgiczne przy przerwaniu lub zwichnięciu ścięgna oraz zeszczywnieniu stawu

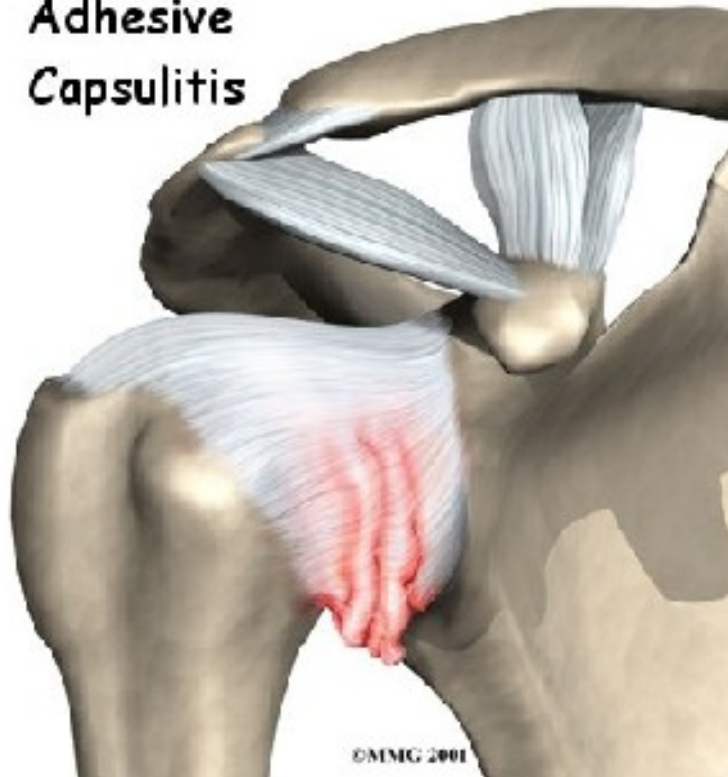
Literatura

- Kutrzyk P. 2001. *Zespół bolesnego barku, choroba Duplaya.*
<http://www.poradnikmedyczny.pl/mod/archi>
[dostęp 28-08-2008]
- [www.kinotakara.org/.../
kinotakara-sklad.html](http://www.kinotakara.org/.../kinotakara-sklad.html)

Copyright MMG, Inc. 1996



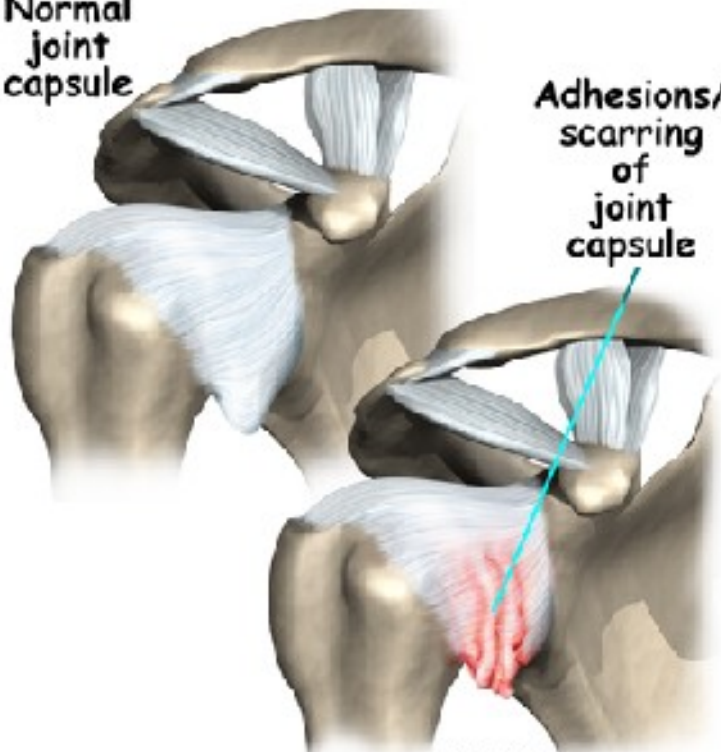
Adhesive Capsulitis



©MMG 2001

Normal joint capsule

Adhesions/
scarring of
joint capsule



©MMG 2001



©MMG 2001